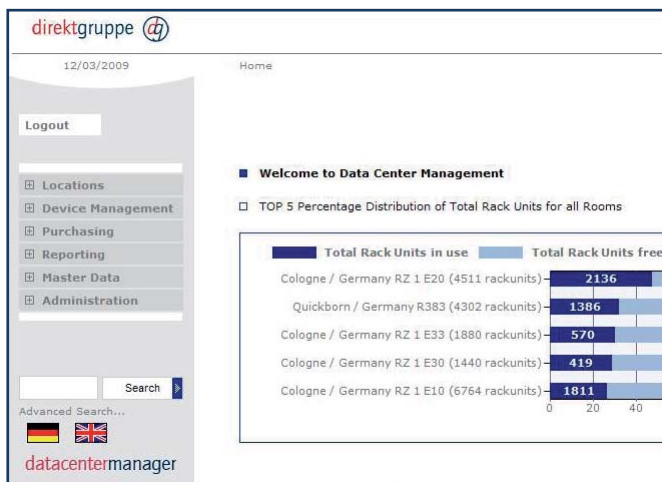


# Data Center Management.

Simplify your work.



Ein Rechenzentrum besteht aus einer Vielzahl an Rechner-systemen, Datenschränken, Netzwerkkomponenten und Verkabelungen. Wie oft haben Sie schon nach dem Ende eines Netzkabels oder nach einem physikalischen Server gesucht?

Die Software Data Center Management (DCM) erledigt gleich mehrere der täglichen Aufgaben wie Raumplanung, Rack-Planung oder Kabelmanagement. Das Raummanagement sorgt für eine einfache Dokumentation. Die Raumplanungs-funktionen sparen Zeit und sichern die Qualität Ihres Rechenzentrums.

## DATA CENTER MANAGEMENT – UNSERE LÖSUNG

- \_ Server-, Network-Device-Management
- \_ Web-Interface
- \_ Hardware-Suchfunktion
- \_ Erstellung benutzerdefinierter Hardware
- \_ Benutzerauthentifikation
- \_ Rechenzentrumsansichten
- \_ Strom-Management
- \_ Auftragsverwaltung
- \_ Lagerverwaltung
- \_ Reporting/Statistiken
- \_ Einbauplatz-Reservierung
- \_ Automatische Namenskonvention
- \_ Multilingual (eng/ger)
- \_ Logging
- \_ Druckfunktion

### Raummanagement

DCM verwaltet eine beliebige Anzahl von Standorten und Rechenzentrumsräumen. Die Positionierung von Stand-systemen bzw. Racks innerhalb von RZ-Räumen basiert auf hinterlegten Grundrissen und erfolgt interaktiv per Drag and Drop.

Die Positionierung von Geräten innerhalb der Standsysteme kann ebenfalls interaktiv vorgenommen werden, wobei die graphische Darstellung der Systeme sowohl die Ist- als auch die Planungssituation widerspiegelt. Zu allen Standorten, Räumen und Geräten werden zahlreiche Stammdaten verwaltet, so dass sowohl der Platz- und Strombedarf als auch freie Ressourcen berechnet werden können.

### Verkabelung

Die Kabelverwaltung im DCM erlaubt eine präzise Abbildung der Kabelführung inklusive Portbelegungen, Kabeltypen und benutzerdefinierten Bezeichnern. Über Suchfunktionen können einzelne Kabel einfach aufgefunden, über die Benutzerschnittstelle können Kabelführungen schrittweise nachvollzogen werden.

### Reporting

Wichtige RZ-Kennzahlen werden auf der DCM-Einstiegsseite in Form eines Dashboard vorgehalten. Die Auswertung der DCM Datenbasis erfolgt über die Microsoft Reporting Services und kann dadurch flexibel und bedarfsgerecht gestaltet werden. Innerhalb des DCM können praktisch beliebige Standardreports bereit gestellt werden, außerhalb des DCM stehen die MS Reporting Services in vollem Umfang zur Verfügung.

### Auftragsverwaltung

Der Ein-, Ausbau oder Umzug von Geräten inklusive Verkabelung kann in der Auftragsverwaltung geplant und überwacht werden. Dies erlaubt sowohl die bessere Einhaltung von Terminen als auch eine gezielte Ressourcen- und Einsatzplanung. Für einen Einbauauftrag können darüber hinaus Systemkomponenten reserviert werden, um deren Verfügbarkeit sicher zu stellen.

### Unser Service

Die direkt gruppe berät, implementiert und betreibt komplexe IT-Infrastrukturen. Wir unterstützen unsere Kunden dabei, leistungsstarke Services für deren IT-Anwender zu erbringen und zu verbessern. Dafür bieten wir auf den Bedarf des Kunden zugeschnittene Dienstleistungen und Lösungen, die gleichermaßen auf innovativen Technologien und Methoden sowie auf Standards basieren.

### Lagerverwaltung

Für die Aufbewahrung von inaktiven Systemen verwaltet das DCM neben RZ-Räumen zusätzlich Lagerräume. Bei der Lagerhaltung wird unterschieden nach Geräten und Mengenware, um die unterschiedliche Verwendung von z.B. Servern im Gegensatz zu Netzkabeln zu modellieren. Geräte in Lägern werden analog zu RZ-Räumen modelliert, Mengenware jedoch kann in sogenannten Containern mit bestimmtem Fassungsvermögen vorgehalten werden. Die Lagerverwaltung erlaubt darüber hinaus das Erfassen von Lieferanten und Lieferungen, die Hinterlegung von Mindestbestandsmengen pro Warenart und Standort und die Verbuchung des Wareneingangs auf Läger und RZ-Räume.

### SOFTWARE UND SYSTEMVORAUSSETZUNGEN

- \_ Windows 2003 Server SR2
- \_ .NET Framework 3.5
- \_ Microsoft SQL Server 2005 oder 2008
- \_ Microsoft Reporting Services
- \_ Internet Information Service (IIS)

Wir sind Ihr Partner für IT-Beratung und Projekte. Wir beraten Sie bei der Ausrichtung Ihrer Informationstechnologien und unterstützen Sie bei der Analyse, dem Design und der Einführung abgestimmter Technologien und Prozesse. Mit professioneller Kommunikation, erfahrenen Mitarbeitern und klaren Projekt- und Kostenfahrplänen sorgen wir für maßgeschneiderte IT-Konzepte, die aufgehen.